

# Pažink eurus



Pratybų sąsiuvinis



8–15 metų moksleiviams

PINIGŲ MUZIEJUS



Sveiki, moksleiviai!

Būkite drąsūs ir atkaklūs siekdami  
pažinti euro zonos nares vienijančius  
pinigus – eurus!

Drauge pažinsime eurus ir išmoksime  
atpažinti, ar jie tikri. Sėkmės!





1. Įrašyk šalis, kurios 1957 m. susibūrė į Europos ekonominę bendriją (EEB) ir yra laikomos dabartinės Europos Sąjungos įkūrėjomis:



B \_\_\_\_\_



L \_\_\_\_\_



P \_\_\_\_\_



I \_\_\_\_\_



V \_\_\_\_\_



N \_\_\_\_\_



2. Užbaik sakinius įrašydamas reikšmingus faktus apie Europos Sąjungą. Tau padės pateikti galimi atsakymų variantai ir paveikslukai!

Europos Sąjunga įkurta 1992 m. pasirašius \_\_\_\_\_ sutartį:

- a) Mastrichto;
- b) Lisabonos;
- c) Nicos.



Kiekvienas europietis gegužės 9-ąją

švenčia \_\_\_\_\_ dieną.

3. Kuris iš pateiktų valiutų simbolių naudojamas euro valiutai identifikuoti?

a)



b)



c)



d)







4. Kiek yra eurų monetų nominalų?

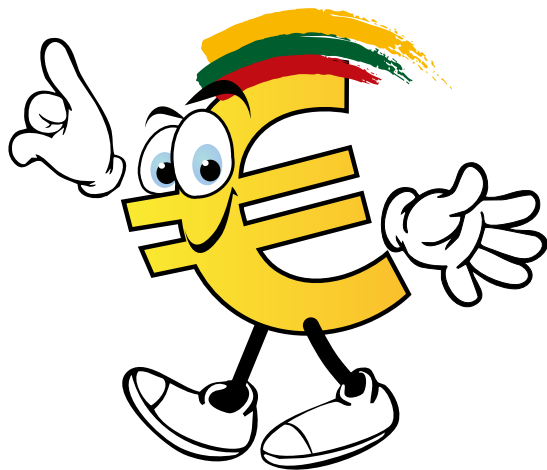
- a) 8;
- b) 9;
- c) 10.

5. Litų didžiausios vertės moneta yra 5 litai, o eurų:

- a) 5 eurai;
- b) 1 euras;
- c) 2 eurai.

6. Koks yra didžiausias eurų banknoto nominalas?

- a) 1000 eurų;
- b) 500 eurų;
- c) 400 eurų.



7. Kaip vadinasi skirtingos eurų monetų pusės?



B \_\_\_\_\_



N \_\_\_\_\_



8. Kurių Europos Sąjungos valstybių narių eurų monetų nacionalines puses matai?



1.



2.



3.



4.



5.

Latvija, Italija, Vokietija, Suomija, Belgija.



9. Koks išskirtinis Lietuvos Respublikos simbolis, naudojamas šalies herbe, pirmosiose LDK monetose denaruose ir dabartinių litų monetose, bus naudojamas nacionalinėje lietuviškų eurų monetų pusėje?







## 10. Kokios architektūrinės detalės ir statiniai vaizduojami eurų banknotuose?



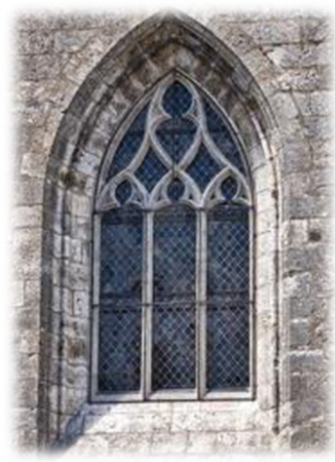
a) A \_\_\_\_\_





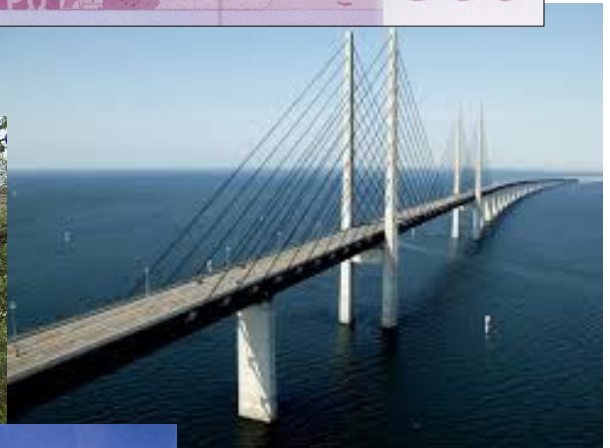


b) L \_\_\_\_\_





c) T \_\_\_\_\_





11. Kokį metodą reikia pritaikyti norint patikrinti, ar eurų banknotai tikri?



-----



-----



-----





12. Kokie simboliai matomi eurų banknotų vandens ženkle?

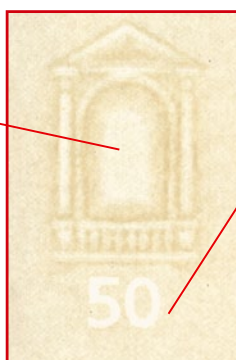
A \_\_\_\_\_



L \_\_\_\_\_



S \_\_\_\_\_



13. Paveiksluke pavaizduota viena iš eurų banknotų apsaugos priemonių. Įrašyk, kaip ši apsaugos priemonė vadinama?

H \_\_\_\_\_





14. Kokį veiksąą turi atlikti su eurų banknotu, kad pamatytum šias apsaugos priemones?

- a) Apčiuopti;
- b) Pažvelgti prieš šviesą;
- c) Pakreipti.



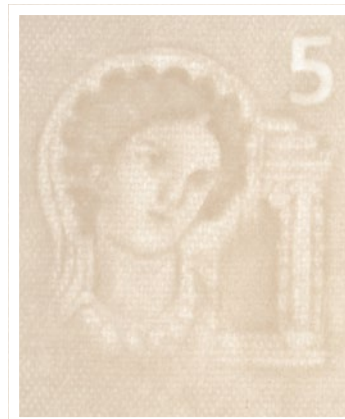
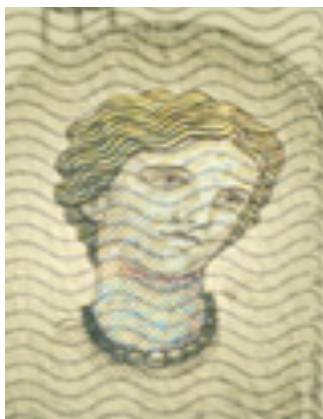
15. Paveikslėlyje pateikta eurų banknoto priekinė pusė. Išvardyk pagrindinius simbolius, švytinčius eurų banknote.





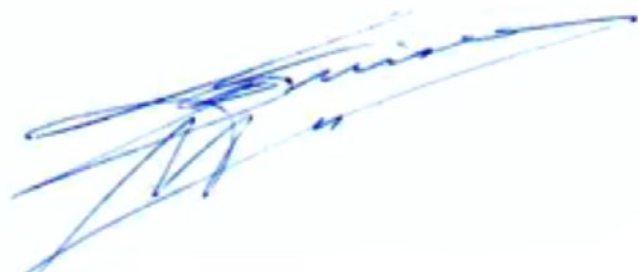
16. Įrašyk vardą graikų mitologinio personažo, kurio portretas vaizduojamas naujosios serijos „Europa“ eurų banknotų vandens ženkle:

E \_\_\_\_\_



17. Kurio Europos Centrinio Banko Pirmininko parašą matai paveiksluke:

- a) Vimo Deisenbergo;
- b) Marijaus Dragio;
- c) Žano Klodo Trišė.



18. Lietuvos nacionalinė valiuta euras nuo

\_\_\_\_\_ m.







## LIUVOS BANKAS

© Lietuvos bankas, 2014

ISBN 978-9986-651-88-8

Sudarė Vita Beržiūnaitė

Dizaineris Vaidotas Skolevičius

Leidinyje panaudotos vaizdinės ir iliustracinės medžiagos šaltiniai:

Europos Centrinis Bankas, Lietuvos bankas, Europos Komisija,

Wikimedia.org ir Wikipedia.org.

Išleido Lietuvos bankas, Gedimino pr. 6, LT-01103 Vilnius